



# 嘉島町北甘木 全6区画

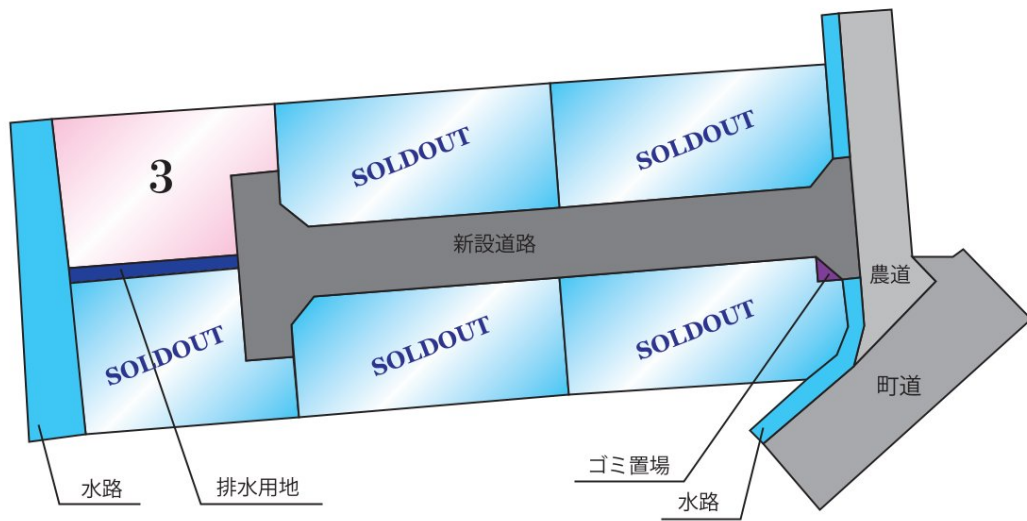


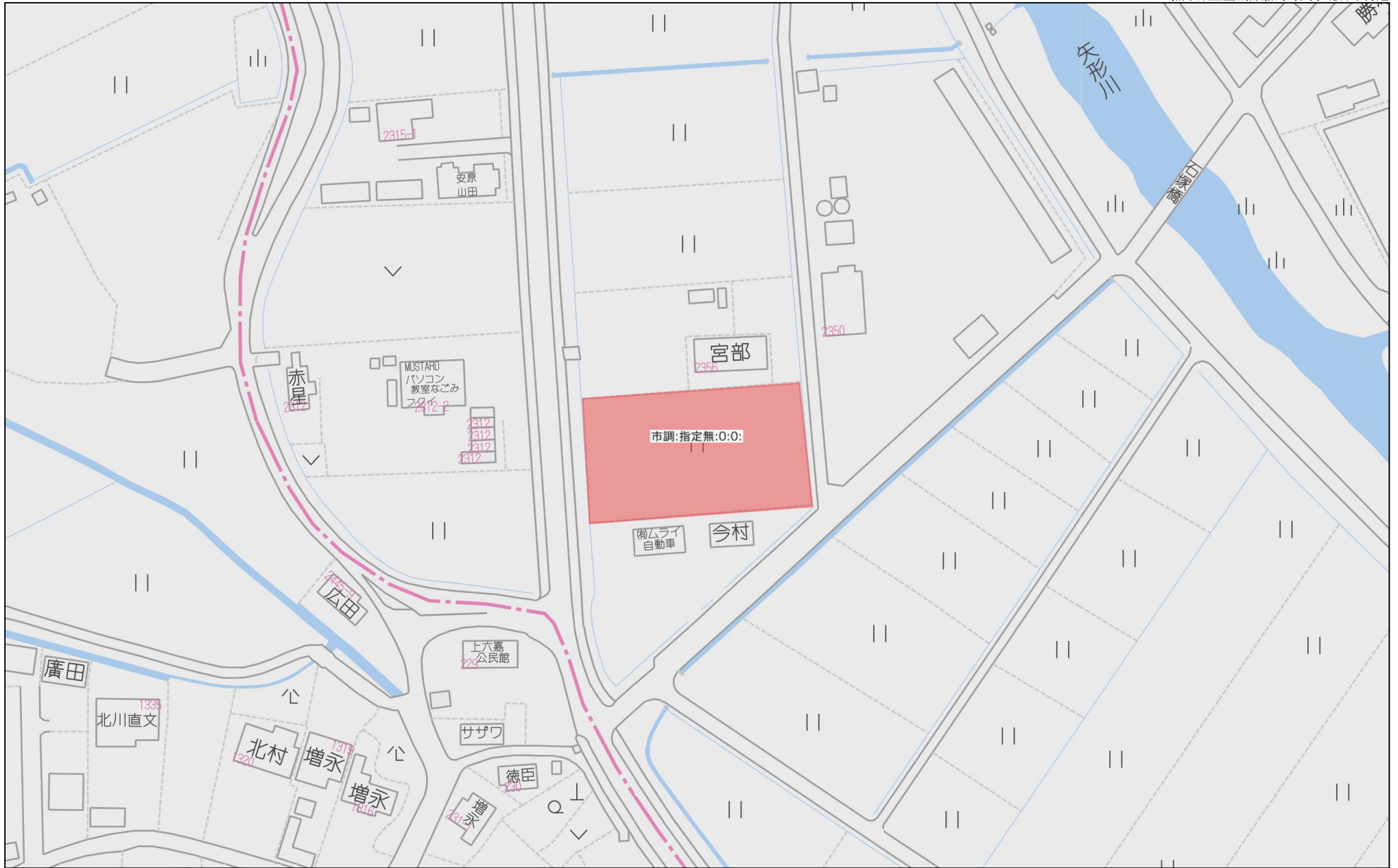
|      |  |        |            |   |         |
|------|--|--------|------------|---|---------|
| 所在地  | 上益城郡嘉島町北甘木2356 付近【ナビ検索】  |        |            | 区域区分  | 市街化調整区域 |
| 売買代金 | ※価格表参照   |        |            | 用途地域  | 無指定     |
| 土地面積 | ※価格表参照   |        |            | 電柱  | —       |
| 接道   | 分譲地内開発道路(私道) 幅員約6m   |        |            |   |         |
| 交通   | 熊本バス「上六嘉」 徒歩約3分  |        |            |   |         |
| 建ぺい  | 70%  | 容積     | 200%       |   |         |
| 地目   | 宅地   | 引渡時期   | 即時         |   |         |
| 上水   | —  | 下水     | 浄化槽        |   |         |
| 小学校  | 嘉島東小学校   | 中学校    | 嘉島中学校      |   |         |
| 備考   | <ul style="list-style-type: none"> <li>・現況引き渡し</li> <li>・境界ブロックの設置取り決めが御座います</li> <li>・必要経費: 仲介手数料</li> <li>・個別浄化槽の設置が必要(買主負担)</li> <li>・建築条件なし</li> </ul> |        |            |   |         |
| 価格   | SOLD OUT   |        |            |   |         |
|      | SOLD OUT   |        |            |   |         |
|      | ③214.41㎡   | 64.85坪 | 9,730,000円 |   |         |
|      | SOLD OUT   |        |            |   |         |
|      | SOLD OUT   |        |            |   |         |
|      | SOLD OUT   |        |            |   |         |
|      |  |        |            |   |         |
|      |  |        |            |   |         |
| 有効期限 | 令和7年3月31日  |        |            | 取引形態: 一般  |         |

熊本県知事(1)第5535号

株式会社 MR不動産

〒862-0951 熊本市中央区上水前寺1丁目12-25 EDEN SUIZENJI 2F  
 TEL:096-284-1286 FAX:096-284-1285





60m

1:1500

# 開発区域求積図

S=1:300



## 求積表

| 地番   | ④ NO.1     | Xn         | Yn             | Xn*(Yn+1-Yn-1) | 距離                    |
|------|------------|------------|----------------|----------------|-----------------------|
| 1338 | -28433.141 | -21349.738 | -686063.259189 | 8.12           |                       |
| K30  | -28441.228 | -21349.008 | -21074.949948  | 0.12           |                       |
| K1   | -28441.350 | -21348.997 | 54607.392000   | 3.00           |                       |
| K2   | -28443.647 | -21350.828 | 661599.229220  | 21.40          |                       |
| K3   | -28445.419 | -21372.257 | 631744.310571  | 10.63          |                       |
| K4   | -28434.828 | -21373.137 | -640323.891732 | 23.46          |                       |
| 合計   |            |            |                |                | 488.830922            |
| 合計面積 |            |            |                |                | 244.4154610           |
| 地積   |            |            |                |                | 244.41 m <sup>2</sup> |

| 地番   | ⑤ NO.2     | Xn         | Yn             | Xn*(Yn+1-Yn-1) | 距離                    |
|------|------------|------------|----------------|----------------|-----------------------|
| K4   | -28434.828 | -21373.137 | -692245.887660 | 10.63          |                       |
| K3   | -28445.419 | -21372.257 | 581708.818550  | 21.40          |                       |
| K5   | -28447.191 | -21393.587 | 671922.651420  | 3.00           |                       |
| K6   | -28445.252 | -21395.877 | 71909.597056   | 2.88           |                       |
| K7   | -28442.384 | -21396.115 | 20620.728400   | 6.89           |                       |
| K8   | -28436.519 | -21396.602 | -653414.333582 | 23.53          |                       |
| 合計   |            |            |                |                | 501.574184            |
| 合計面積 |            |            |                |                | 250.7870920           |
| 地積   |            |            |                |                | 250.78 m <sup>2</sup> |

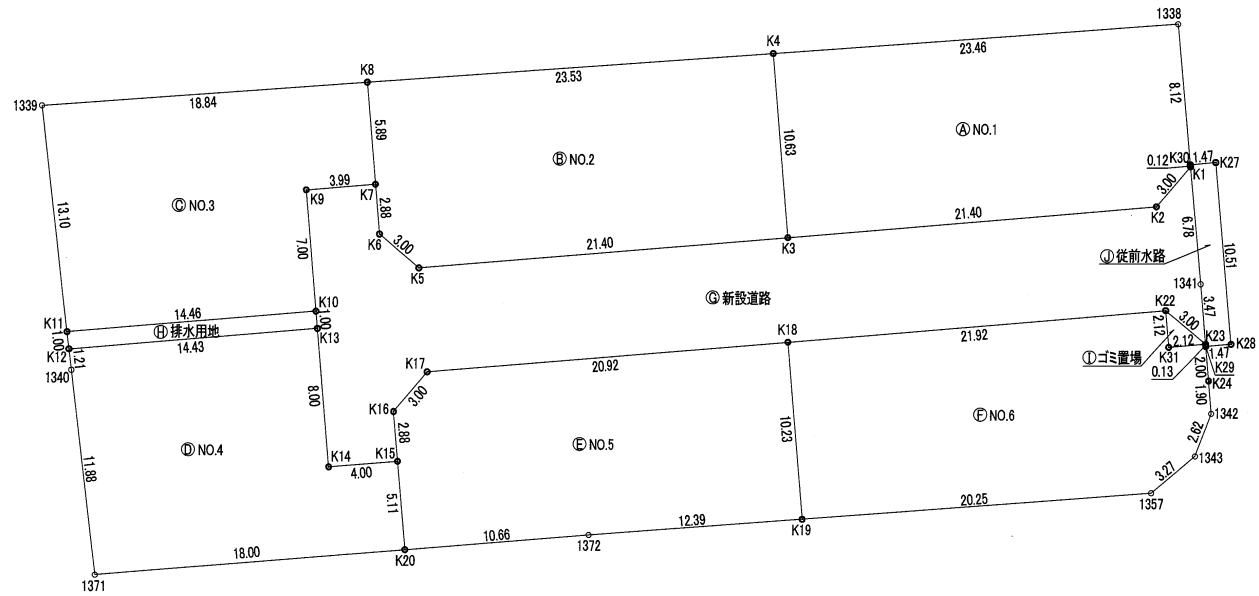
| 地番   | ⑥ NO.3     | Xn         | Yn             | Xn*(Yn+1-Yn-1) | 距離                    |
|------|------------|------------|----------------|----------------|-----------------------|
| K8   | -28436.519 | -21396.602 | -548227.649801 | 5.89           |                       |
| K7   | -28442.384 | -21396.115 | 93349.247312   | 3.99           |                       |
| K9   | -28442.714 | -21400.095 | 96904.326598   | 7.00           |                       |
| K10  | -28449.691 | -21399.822 | 393601.474985  | 14.46          |                       |
| K11  | -28450.888 | -21413.930 | 451572.494336  | 13.10          |                       |
| 1339 | -28437.874 | -21415.394 | -492771.480672 | 18.84          |                       |
| 合計   |            |            |                |                | 428.412758            |
| 合計面積 |            |            |                |                | 214.2063790           |
| 地積   |            |            |                |                | 214.20 m <sup>2</sup> |

| 地番   | ⑦ NO.4     | Xn         | Yn             | Xn*(Yn+1-Yn-1) | 距離                    |
|------|------------|------------|----------------|----------------|-----------------------|
| K13  | -28450.687 | -21399.439 | -427925.783167 | 8.00           |                       |
| K14  | -28458.660 | -21398.777 | -132275.851880 | 4.00           |                       |
| K15  | -28458.329 | -21394.791 | -125472.772561 | 5.11           |                       |
| K20  | -28463.419 | -21394.368 | 498593.710623  | 18.00          |                       |
| 137  | -28464.883 | -21412.308 | 549799.215146  | 11.88          |                       |
| 1340 | -28453.083 | -21413.883 | 42964.158350   | 1.21           |                       |
| K12  | -28451.882 | -21413.818 | -405268.607208 | 14.43          |                       |
| 合計   |            |            |                |                | 413.069502            |
| 合計面積 |            |            |                |                | 206.5347510           |
| 地積   |            |            |                |                | 206.53 m <sup>2</sup> |

| 地番   | ⑧ NO.5     | Xn         | Yn             | Xn*(Yn+1-Yn-1) | 距離                    |
|------|------------|------------|----------------|----------------|-----------------------|
| K18  | -28451.438 | -21372.239 | -617367.753162 | 10.23          |                       |
| K19  | -28451.635 | -21371.991 | 327451.110675  | 12.39          |                       |
| 1372 | -28462.552 | -21383.741 | 653684.057304  | 10.66          |                       |
| K20  | -28463.419 | -21394.368 | 314435.389693  | 5.11           |                       |
| K15  | -28458.329 | -21394.791 | 18810.955469   | 2.88           |                       |
| K16  | -28455.460 | -21395.029 | -48402.737460  | 3.00           |                       |
| K17  | -28453.170 | -21393.090 | -648447.744300 | 20.92          |                       |
| 合計   |            |            |                |                | 463.278219            |
| 合計面積 |            |            |                |                | 231.6391095           |
| 地積   |            |            |                |                | 231.63 m <sup>2</sup> |

| 地番   | ⑨ NO.6     | Xn         | Yn             | Xn*(Yn+1-Yn-1) | 距離                    |
|------|------------|------------|----------------|----------------|-----------------------|
| K22  | -28449.623 | -21350.390 | -626602.946575 | 2.12           |                       |
| K31  | -28451.737 | -21350.214 | -65126.025993  | 2.12           |                       |
| K23  | -28451.561 | -21348.101 | -60431.115564  | 0.13           |                       |
| K29  | -28451.686 | -21348.090 | -5007.496736   | 2.00           |                       |
| K24  | -28453.675 | -21347.768 | -9182.083350   | 1.90           |                       |
| 1342 | -28455.565 | -21347.768 | 22138.429570   | 2.62           |                       |
| 1343 | -28458.015 | -21348.703 | 97554.075420   | 3.27           |                       |
| 1357 | -28460.137 | -21351.196 | 645703.588256  | 20.25          |                       |
| K19  | -28461.635 | -21371.991 | 598918.185305  | 10.23          |                       |
| K18  | -28451.438 | -21372.239 | -597508.644338 | 21.92          |                       |
| 合計   |            |            |                |                | 475.960895            |
| 合計面積 |            |            |                |                | 237.9804475           |
| 地積   |            |            |                |                | 237.98 m <sup>2</sup> |

| 地番   | ⑩ 新設道路     | Xn         | Yn              | Xn*(Yn+1-Yn-1) | 距離                    |
|------|------------|------------|-----------------|----------------|-----------------------|
| K1   | -28441.350 | -21348.997 | 72241.029000    | 3.00           |                       |
| K2   | -28443.647 | -21350.828 | 661599.229220   | 21.40          |                       |
| K3   | -28445.419 | -21372.257 | 1213463.129121  | 21.40          |                       |
| K5   | -28447.191 | -21393.587 | 671922.651420   | 3.00           |                       |
| K6   | -28445.252 | -21395.877 | 71909.597056    | 2.88           |                       |
| K7   | -28442.384 | -21396.115 | 119969.975712   | 3.99           |                       |
| K9   | -28442.714 | -21400.095 | 96904.326598    | 7.00           |                       |
| K10  | -28449.691 | -21399.822 | -18662.997296   | 1.00           |                       |
| K13  | -28450.687 | -21399.439 | -21195.781815   | 8.00           |                       |
| K14  | -28458.660 | -21398.777 | -132275.851880  | 4.00           |                       |
| K15  | -28458.329 | -21394.791 | -106661.817092  | 2.88           |                       |
| K16  | -28455.460 | -21395.029 | -48402.737460   | 3.00           |                       |
| K17  | -28453.170 | -21393.090 | -648447.744300  | 20.92          |                       |
| K18  | -28451.438 | -21372.239 | -1214876.402600 | 21.92          |                       |
| K22  | -28449.623 | -21350.390 | -686716.999974  | 3.00           |                       |
| K23  | -28451.561 | -21348.101 | -56960.025122   | 3.47           |                       |
| 1341 | -28448.102 | -21348.388 | 25489.499392    | 6.78           |                       |
| 合計   |            |            |                 |                | -710.899820           |
| 合計面積 |            |            |                 |                | 355.4499100           |
| 地積   |            |            |                 |                | 355.44 m <sup>2</sup> |



| 地番   | ⑪ 採水用地     | Xn         | Yn             | Xn*(Yn+1-Yn-1) | 距離                   |
|------|------------|------------|----------------|----------------|----------------------|
| K10  | -28449.691 | -21399.822 | 412264.472281  | 14.46          |                      |
| K11  | -28450.888 | -21413.930 | 406733.894848  | 1.00           |                      |
| K12  | -28451.882 | -21413.818 | -412296.22062  | 14.43          |                      |
| K13  | -28450.687 | -21399.439 | -406731.021352 | 1.00           |                      |
| 合計   |            |            |                |                | -28.876285           |
| 合計面積 |            |            |                |                | 14.4381425           |
| 地積   |            |            |                |                | 14.43 m <sup>2</sup> |

| 地番   | ⑫ ゴミ置場     | Xn         | Yn            | Xn*(Yn+1-Yn-1) | 距離                  |
|------|------------|------------|---------------|----------------|---------------------|
| K22  | -28449.623 | -21350.390 | -60114.053999 | 3.00           |                     |
| K23  | -28451.561 | -21348.101 | -5007.474736  | 2.12           |                     |
| K31  | -28451.737 | -21350.214 | 65126.025993  | 2.12           |                     |
| 合計   |            |            |               |                | 4.497858            |
| 合計面積 |            |            |               |                | 2.2489290           |
| 地積   |            |            |               |                | 2.24 m <sup>2</sup> |

| 地番   | ⑬ 従前水路     | Xn         | Yn            | Xn*(Yn+1-Yn-1) | 距離                   |
|------|------------|------------|---------------|----------------|----------------------|
| K27  | -28441.099 | -21347.541 | -67689.815620 | 10.51          |                      |
| K28  | -28451.564 | -21346.628 | 15619.908696  | 1.47           |                      |
| K29  | -28451.686 | -21348.090 | 41909.333479  | 0.13           |                      |
| K23  | -28451.561 | -21348.101 | 8478.565178   | 3.47           |                      |
| 1341 | -28448.102 | -21348.388 | 25489.499392  | 6.78           |                      |
| K1   | -28441.350 | -21348.997 | 17633.637000  | 0.12           |                      |
| K30  | -28441.228 | -21349.008 | -41410.427968 | 1.47           |                      |
| 合計   |            |            |               |                | 30.700096            |
| 合計面積 |            |            |               |                | 15.3500480           |
| 地積   |            |            |               |                | 15.35 m <sup>2</sup> |

|       |                        |
|-------|------------------------|
| 総合計面積 | 1772.99 m <sup>2</sup> |
|-------|------------------------|

| 地番     | 面積                    |
|--------|-----------------------|
| ④ NO.1 | 244.41 m <sup>2</sup> |
| ⑤ NO.2 | 250.78 m <sup>2</sup> |
| ⑥ NO.3 | 214.20 m <sup>2</sup> |
| ⑦ NO.4 | 206.53 m <sup>2</sup> |
| ⑧ NO.5 | 231.63 m <sup>2</sup> |
| ⑨ NO.6 | 237.98 m <sup>2</sup> |
| ⑩ 新設道路 | 355.44 m <sup>2</sup> |
| ⑪ 採水用地 | 14.43 m <sup>2</sup>  |
| ⑫ ゴミ置場 | 2.24 m <sup>2</sup>   |
| ⑬ 従前水路 | 15.35 m <sup>2</sup>  |

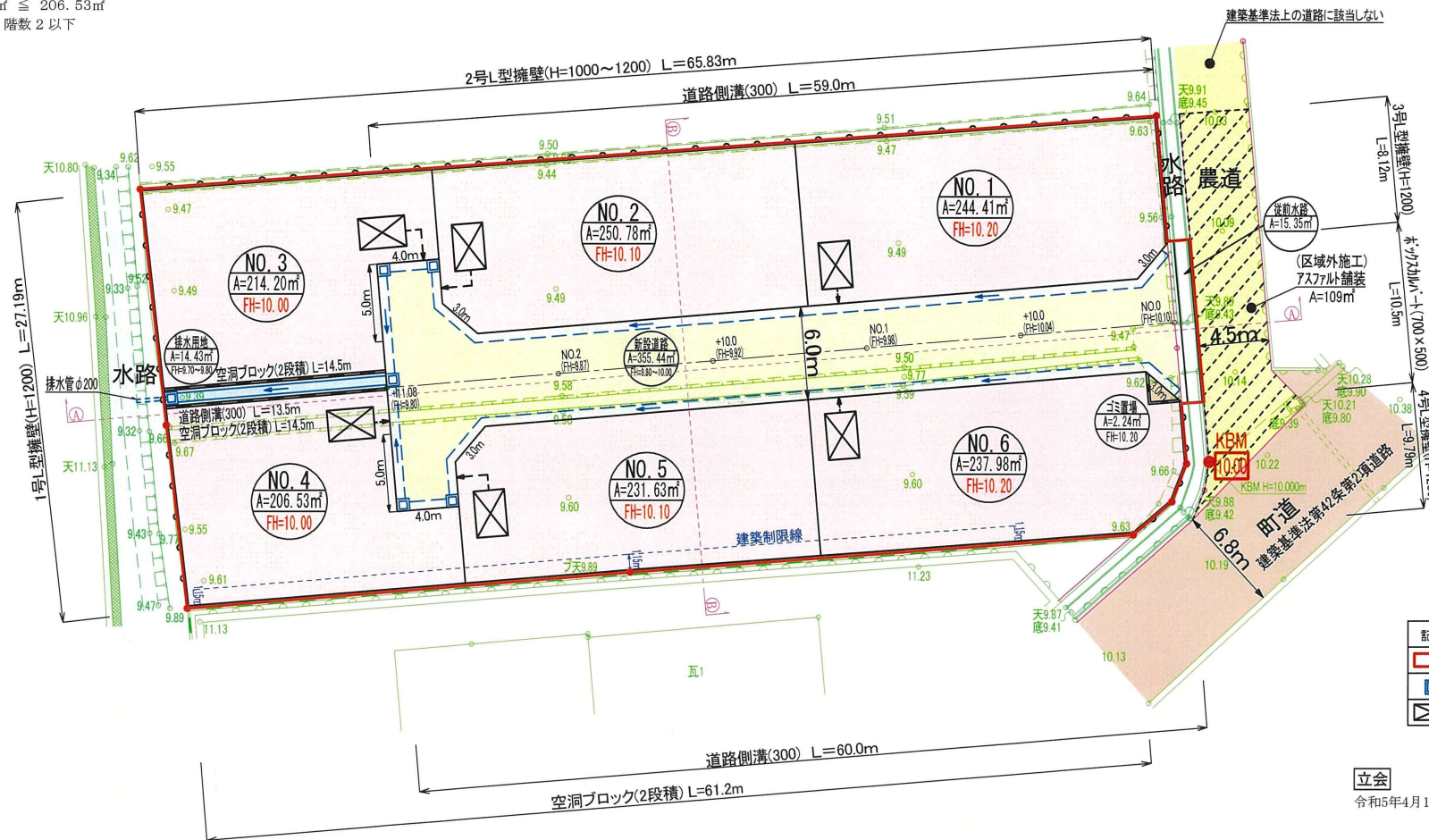


| 土地利用計画表 |                     |        |   |                     |
|---------|---------------------|--------|---|---------------------|
| 名称      | 面積(m <sup>2</sup> ) | 比率(%)  | 色別  | 備考                  |
| 宅用地     | 1385.53             | 78.14  | <span style="display:inline-block; width:15px; height:15px; border:1px solid black; background-color:#fff;"></span> | 6区画<br>(最低=206.53㎡) |
| 新設道路    | 355.44              | 20.05  | <span style="display:inline-block; width:15px; height:15px; border:1px solid black; background-color:#fff;"></span> | 管理予定者 申請人           |
| 排水用地    | 14.43               | 0.81   | <span style="display:inline-block; width:15px; height:15px; border:1px solid black; background-color:#fff;"></span> | 管理予定者 申請人           |
| ゴミ置場    | 2.24                | 0.13   | <span style="display:inline-block; width:15px; height:15px; border:1px solid black; background-color:#fff;"></span> | 管理予定者 申請人           |
| 従前水路    | 15.35               | 0.87   | <span style="display:inline-block; width:15px; height:15px; border:1px solid black; background-color:#fff;"></span> | 管理予定者 農林中央土地改良区     |
| 合計      | 1772.99             | 100.00 | <span style="display:inline-block; width:15px; height:15px; border:2px solid red;"></span>                          |                     |

KBM地点標高 10.00m  
 KBM地点浸水深 3.26m  
 KBM地点浸水深(標高) 13.26m

浸水深(標高) 13.26m  
 開発区域内における建築物(住宅)は、  
 想定浸水深(標高13.26m)以上の部分に、  
 避難可能な居室等を設置する。

※ 区域区分:市街化調整区域(法34条11号指定区域)  
 最低面積 200㎡ ≦ 206.53㎡  
 高さ 10m以下 階数 2以下



凡例

| 記号   | 名称           | 摘要 |
|--|--------------|----|
| <span style="display:inline-block; width:15px; height:15px; border:2px solid red;"></span>   | 開発区域         |    |
| <span style="display:inline-block; width:15px; height:15px; border:1px solid blue;"></span>  | 集水樹(500×500) |    |
| <span style="display:inline-block; width:15px; height:15px; border:1px solid black;"></span> | 合併浄化槽        |    |

立会

令和5年4月13日 境界立会済

※ 試掘による地下水位の状況を踏まえて浸透樹の設置を検討すること。  
 (浄化槽排水は原則浸透させない。)